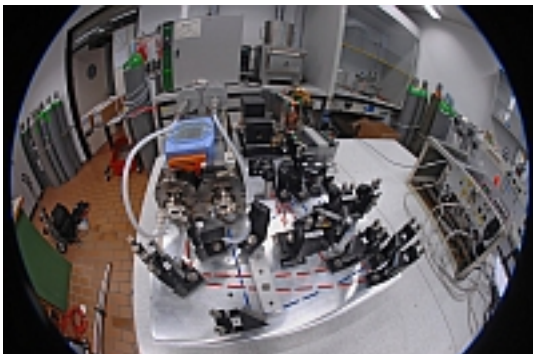


Bilder zur Medienmitteilung vom 19. November 2008

Neues Empa-Analysengerät für Kohlendioxid-Isotope auf dem Jungfrauoch

CO₂-Quellen auf der Spur

Durch «Anklicken» des kleinen Bildes gelangen Sie zum hochauflösenden Bild, welches «downge-loadet» werden kann.



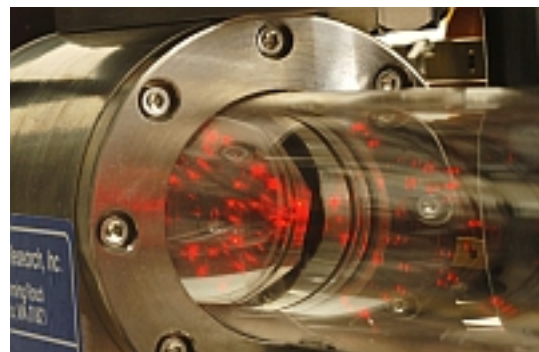
2DX_2687.jpg / 1820 KB



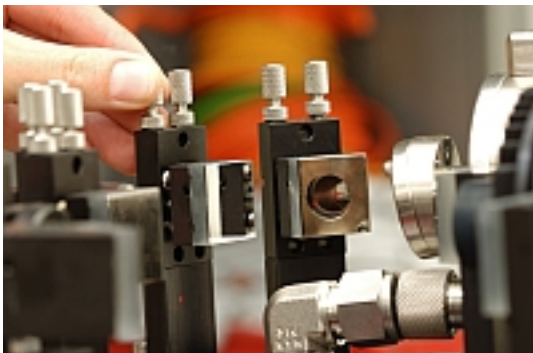
2DX_2691.jpg / 1732 KB



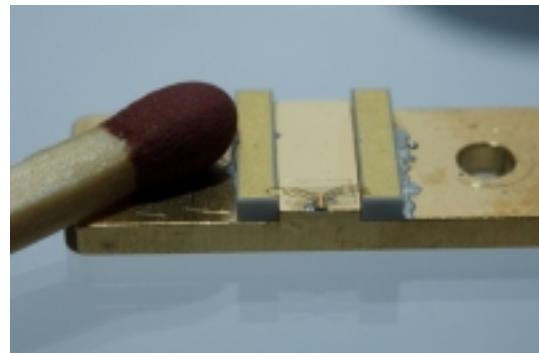
2DX_6267.jpg / 4241 KB



DSC_9033.jpg / 1260 KB



DSC_9062.jpg / 841 KB



XD2_0448.jpg / 1297 KB